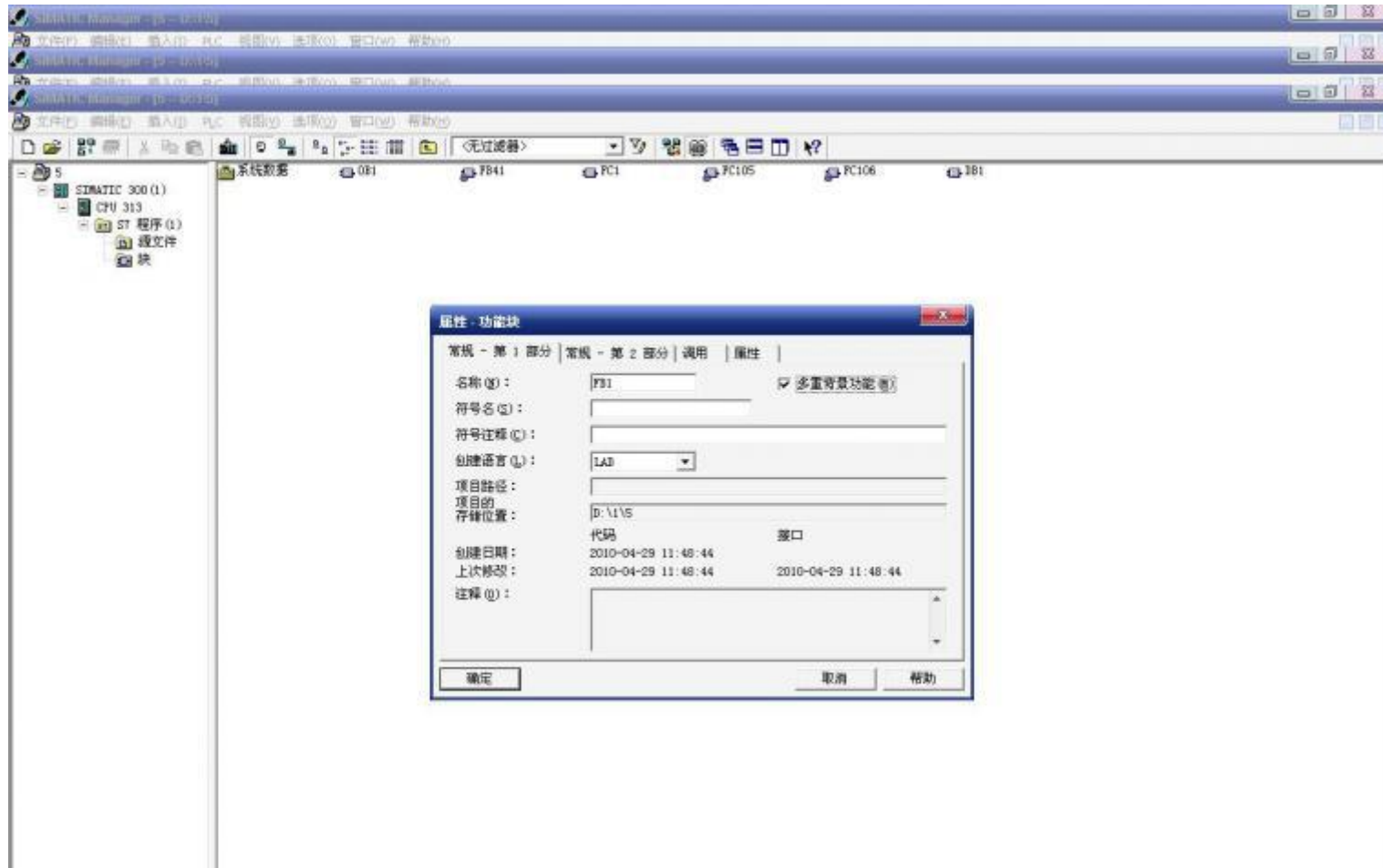
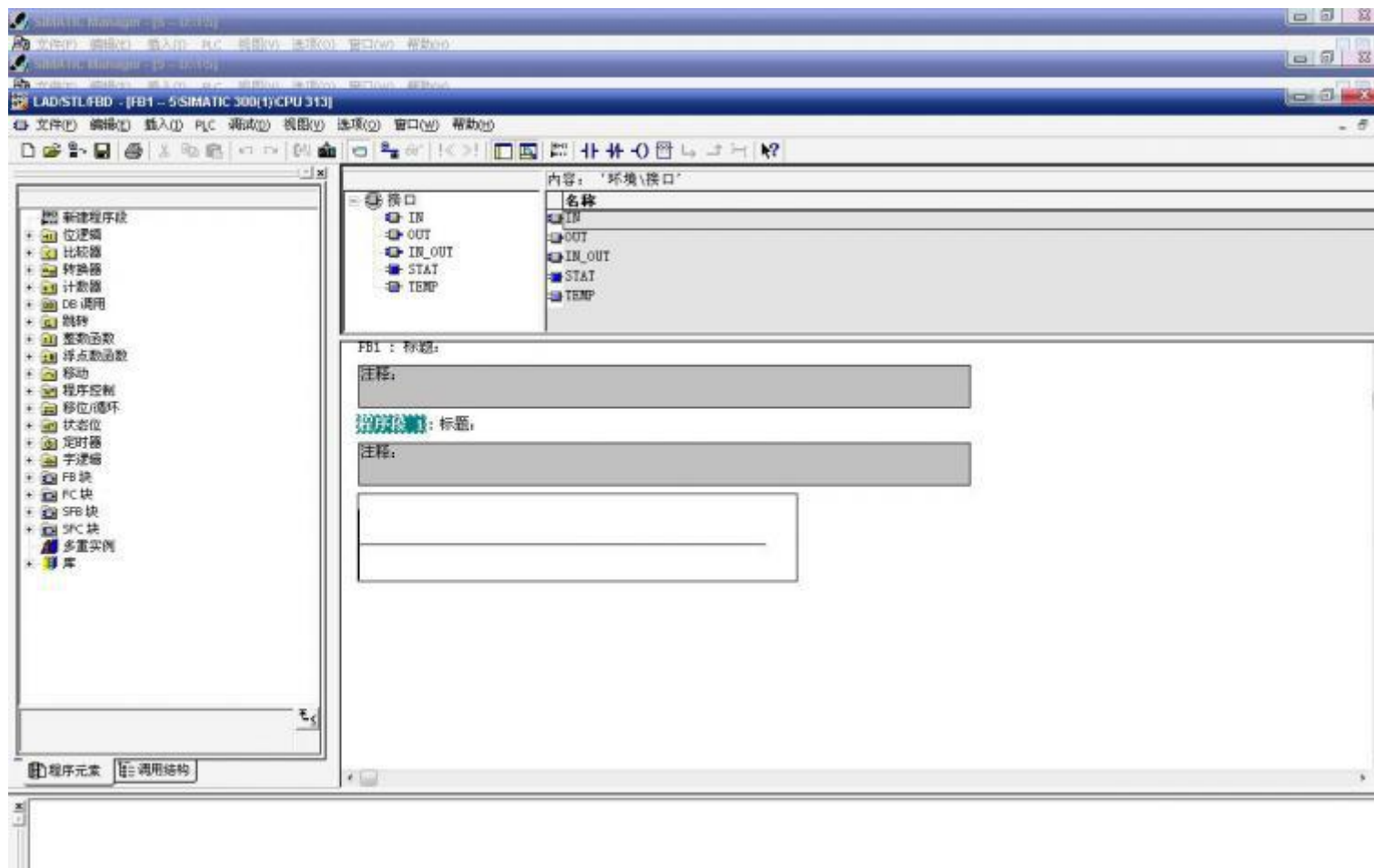


1. 创建功能块 FB1

准备完成如下功能：将“整型”变量转换成“实型”变量



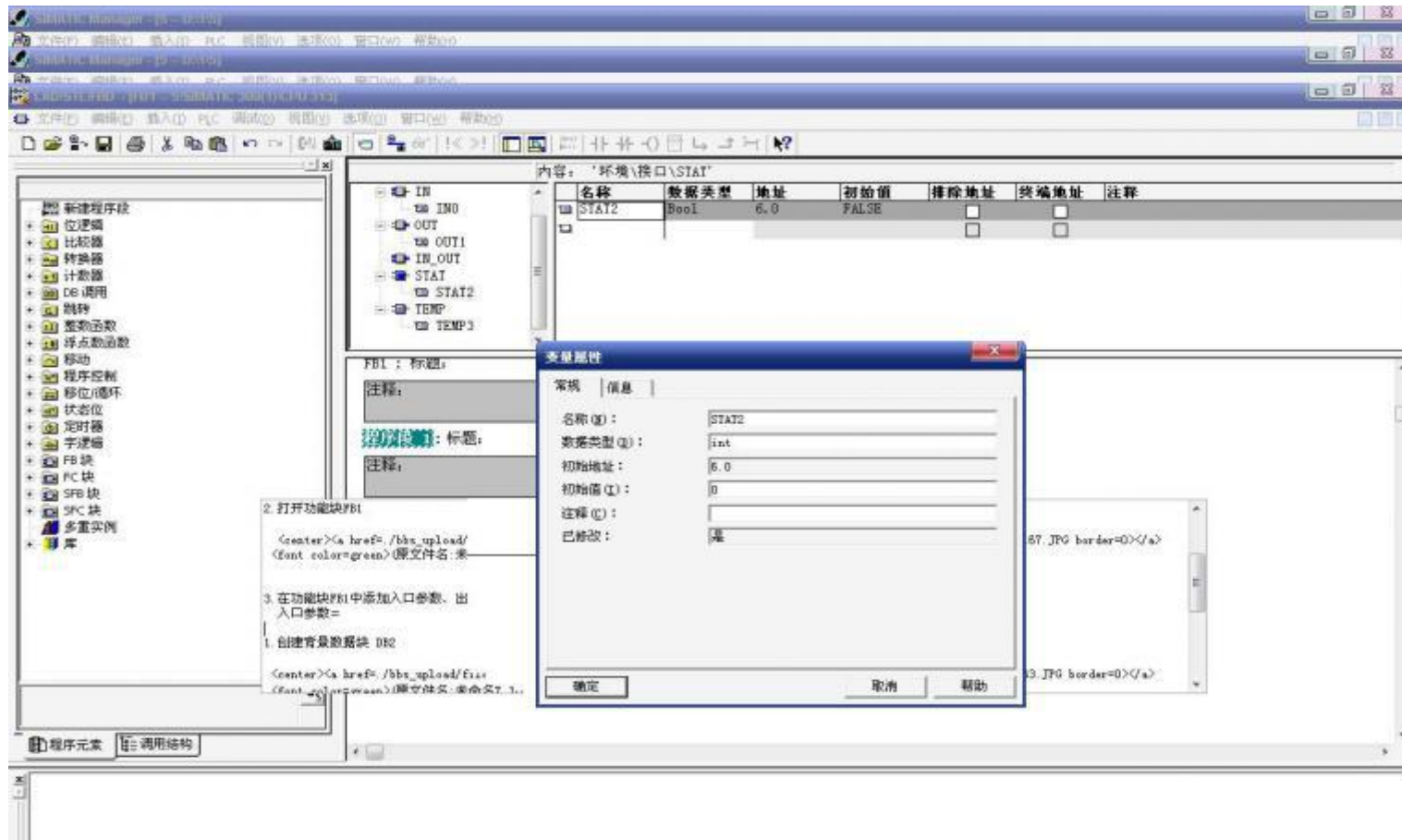
2. 打开功能块 FB1



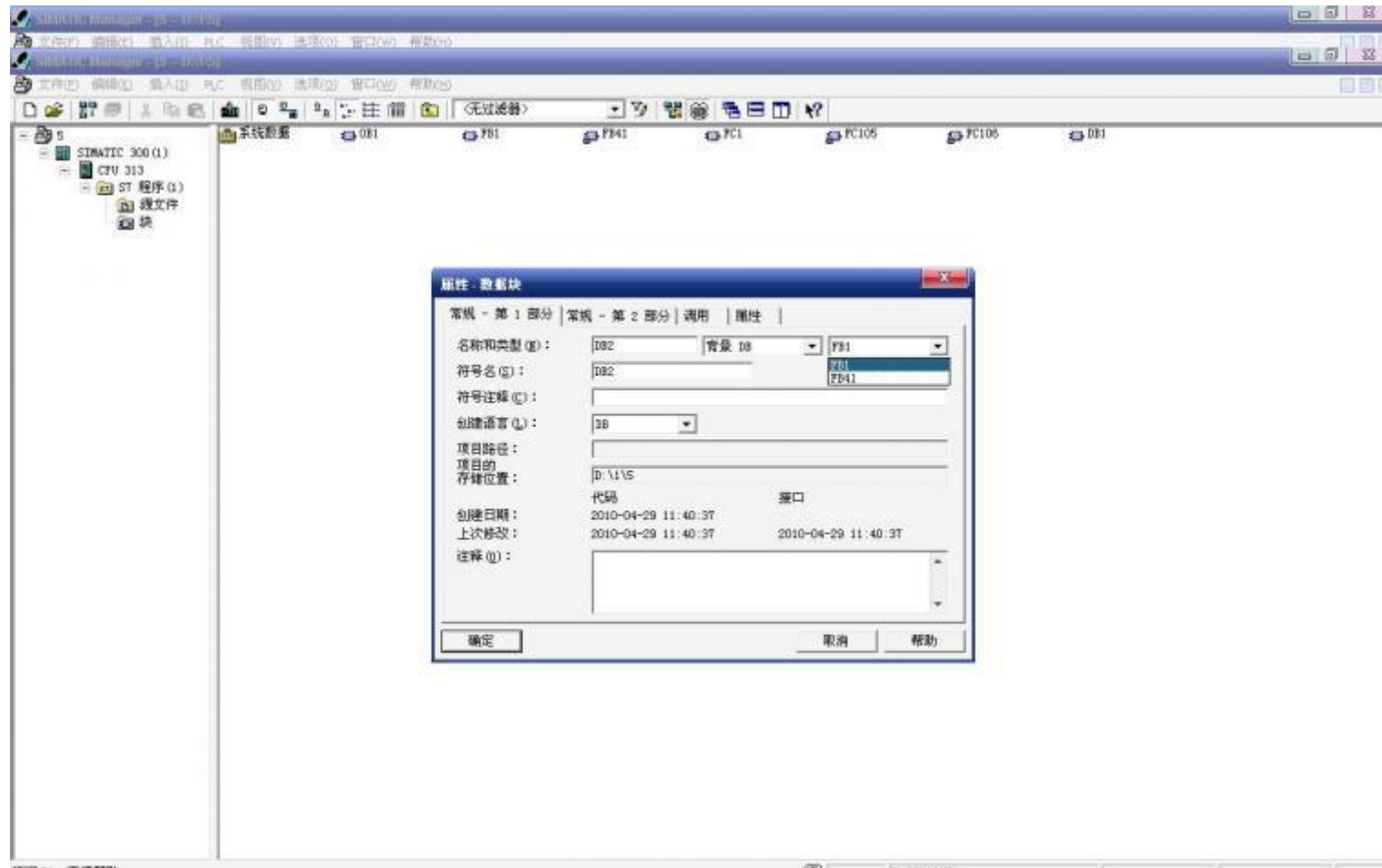
3. 在功能块 FB1 中添加入口参数、出口参数、静态变量

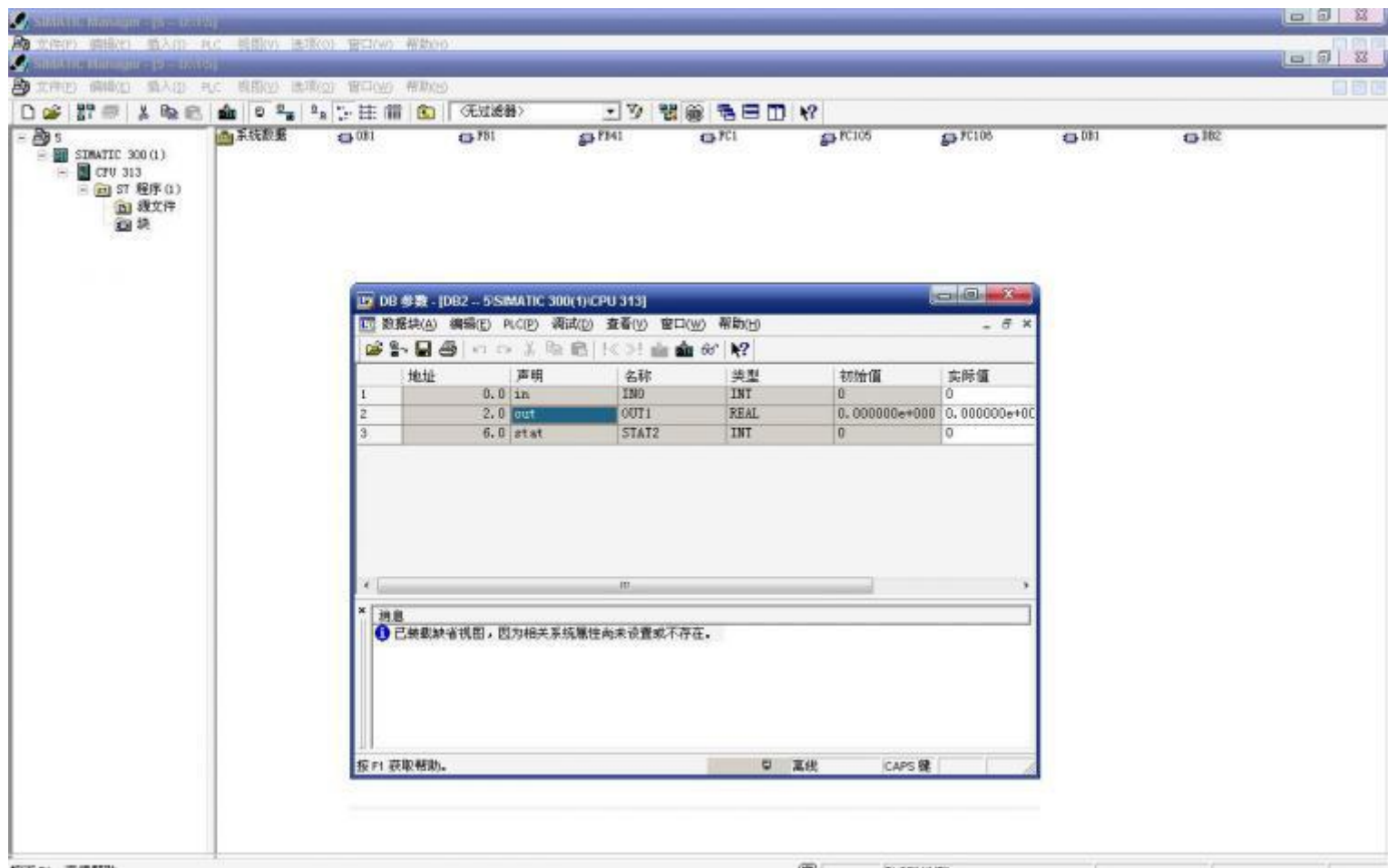
入口参数=IN0 ----> 整型 (INT) 出口参数=OUT1 ----> 实型 (REAL)

静态变量=STAT2 ----> 整型 (INT) 局部变量=TEMP3 ----> 长整型 (DINT)

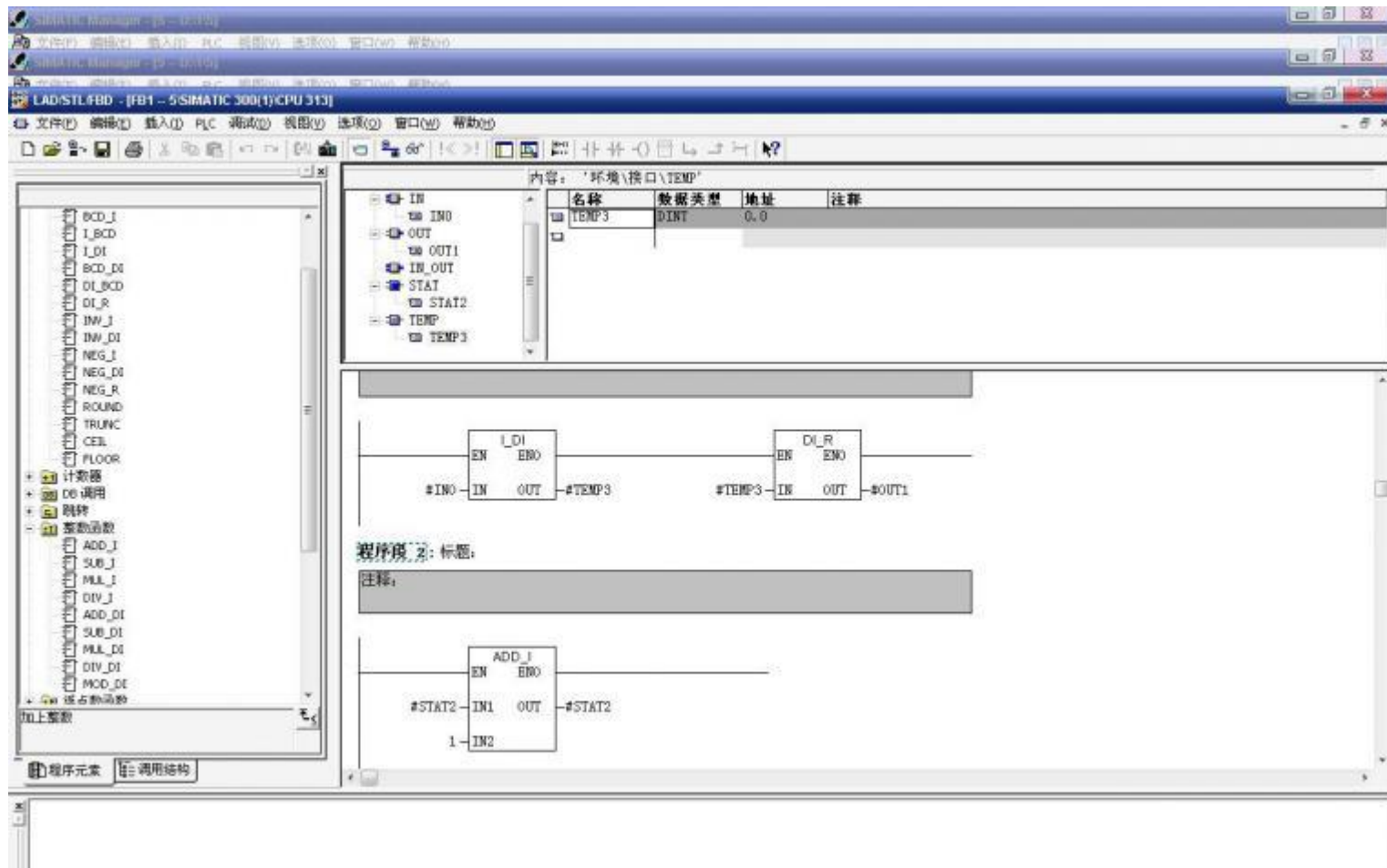


4. 创建背景数据块 DB2





6. 打开 FB1 功能块，编写如下代码，实现将“整型”变量转换成“实型”变量
同时再编写一段静态变量自加 1 代码



7. 打开 OB1 主程序，添加 FB1 功能块

SIMATIC Manager - [p - 0-1-0]

SIMATIC Manager - [p - 0-1-0]

LAD/STL/FBD - [OB1 - 5 SIMATIC 300(1)/CPU 313]

文件(F) 编辑(E) 插入(I) PLC 调试(D) 视图(V) 选项(O) 窗口(W) 帮助(H)

内容: '环境\接口'

名称
TEMP

程序块: 3: 标题:

注释:

```
graph TD
    DB2_DBW0["DB2.DBW0  
\"DB2\".IN0"] -- IN0 --> BLOCK_FB["BLOCK_FB (B)"]
    BLOCK_FB -- EN --> EN_OUT["EN ENO"]
    BLOCK_FB -- OUT1 --> DB2_OUT1["DB2\".OUT1\""]
```

项目的功能块

程序元素 调用结构