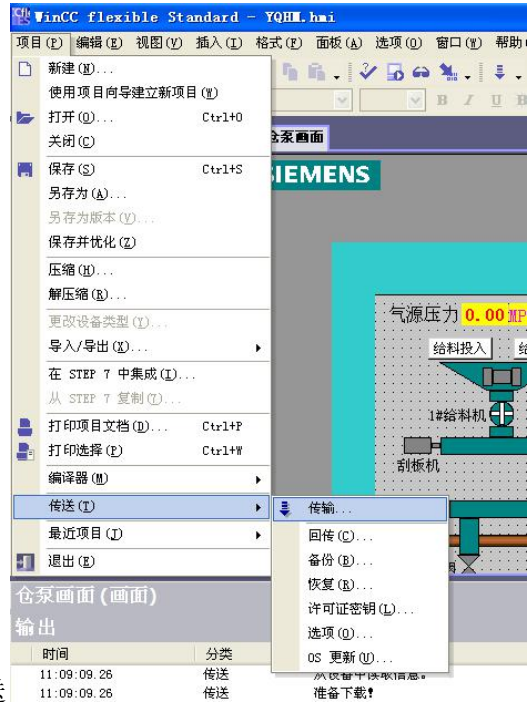


WINCCFLEXIBLE 2008 通过以太网连接

打开 MP270 的控制面板，打开 Transfer 设置，Chanel2 选中 ETHERNET，然后打开 Advanced 选项，双击 LAN90001，这个和电脑中的 IP 地址设置有类似之处，IP Address:192.168.0.2 Subnet Mask:255.255.255.0，Ethernet Parameters:Automatic，然后选 OK 保存。返回控制面板，



点击 Transfer，下来到编程软件中选择 项目-传送出来的对话框中如下设置：



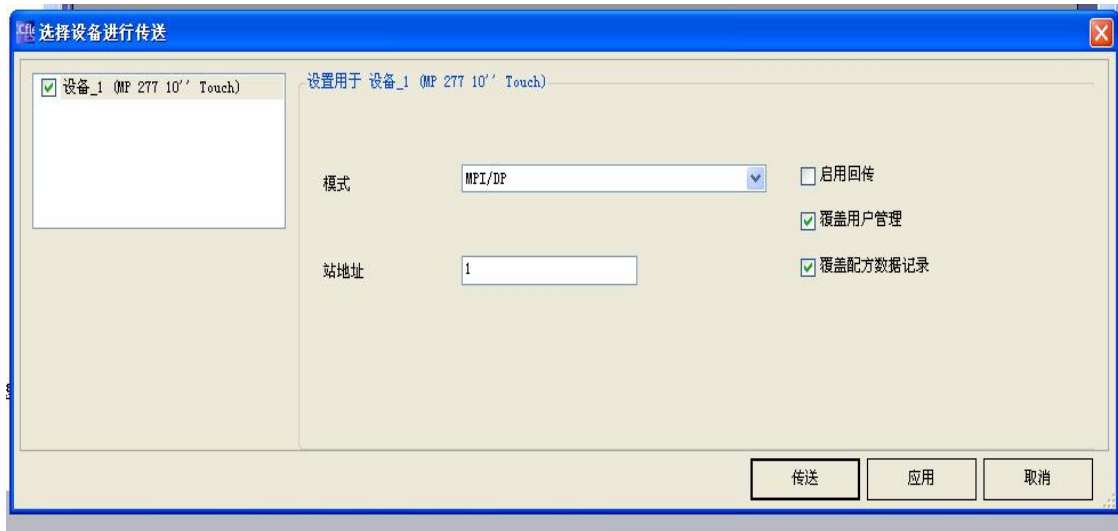
上面的 IP 地址即是刚才触摸屏中设置的。或者输入屏名称也可以上位机的网络 IP 设置和屏中的应是一致的，只是 IP 地址区分开即可。

通过 PC 适配器连接触摸屏方法：

首先进入控制面板，打开 Transfer，设置 Channel2 为 MPI/DP/S7 ETHERNER，打开 Advanced 选项，这时会打开 S7-Transfer Settings，选择 PROFIBUS，打开设置，这里面的包括地址，波特率等参数要和上位机中的 PG/PC 接口中一致，Profile 应选择 DP。然后选择 OK 保存。

进入电脑的控制面板，打开 PG/PC 接口，选中 PC Adapter(PROFIBUS)，点击配置中的参数要和屏的一致即可。

接着打开编程软件，点传送后出现的画面设置如下：



然后点击传送即开始传送数据。