

**SIEMENS**

## 从哪里获得 SIMATIC 产品的图像数据

Where are the image database of SIMATIC product

**Single FAQ**

**Edition (2011 年 4 月)**

**关键词** 相片、图片、3D 模型、符号、CAx 数据、ePLAN 宏

**Key Words** photos, graphics, 3D models, symbols、CAx data、 ePLAN macro

目 录

从哪里获得SIMATIC产品的图像数据 ..... 1  
问题: ..... 4  
解答: ..... 4

**问题:**

从哪里可以获取 SIMATIC 产品的图像数据，例如 ePLAN 宏文件？

**解答:**

SIMATIC产品的图像数据可以从下面网页获取：

<http://www.automation.siemens.com/bilddb/>。在网页中可以获得包括照片、图片、3D模型、符号、CAx数据等一系列西门子产品相关的图像数据。

打开网页后，点击中部的**complex search criteria**。（如图 1）进入搜索界面。在左侧对象类型中选择需要的图像类型如**ePLAN macro**，接着在上面搜索栏中填入要搜索的产品信息，点击下面的**Find now**按钮，进行搜索（如图 2）。

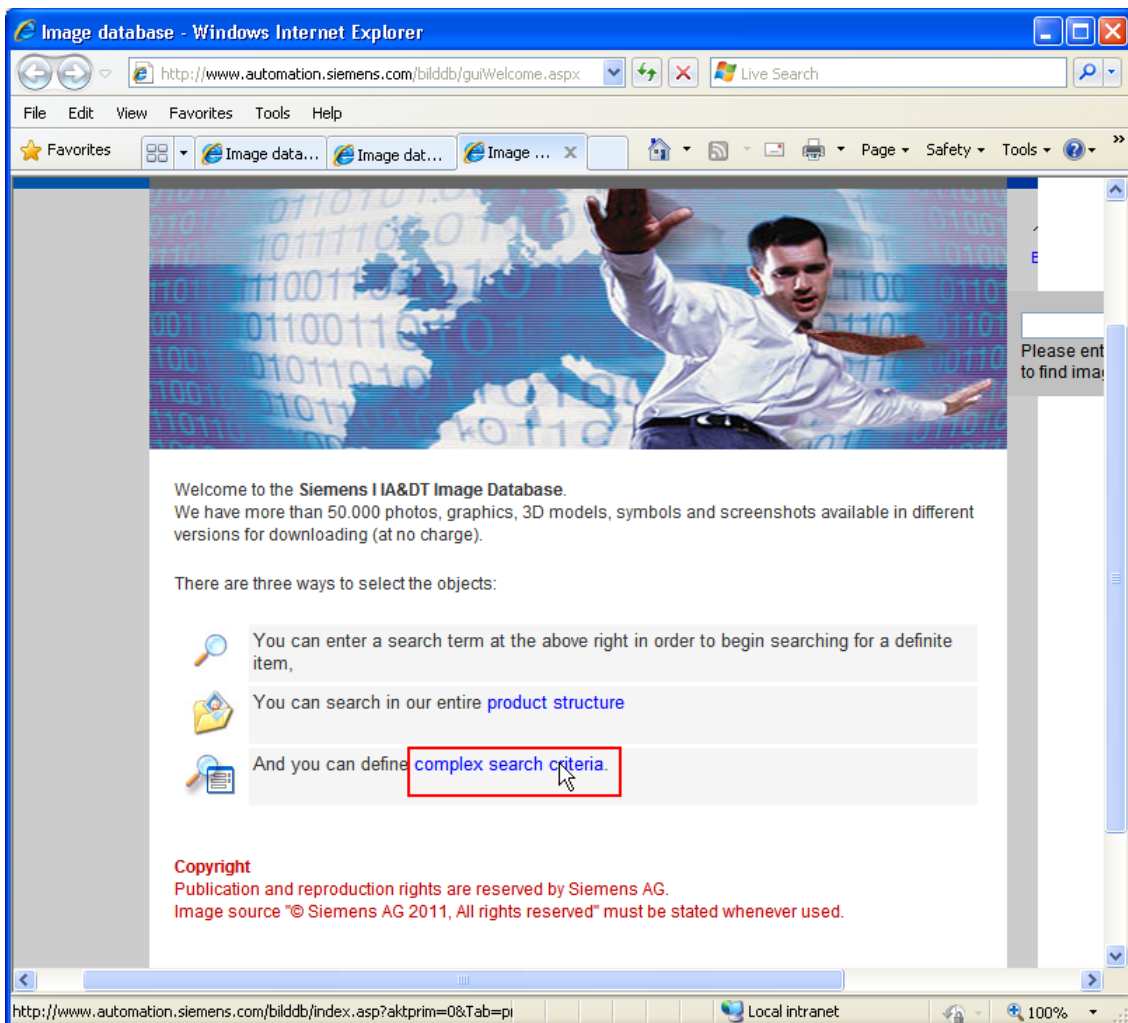


图 1 打开图像数据库

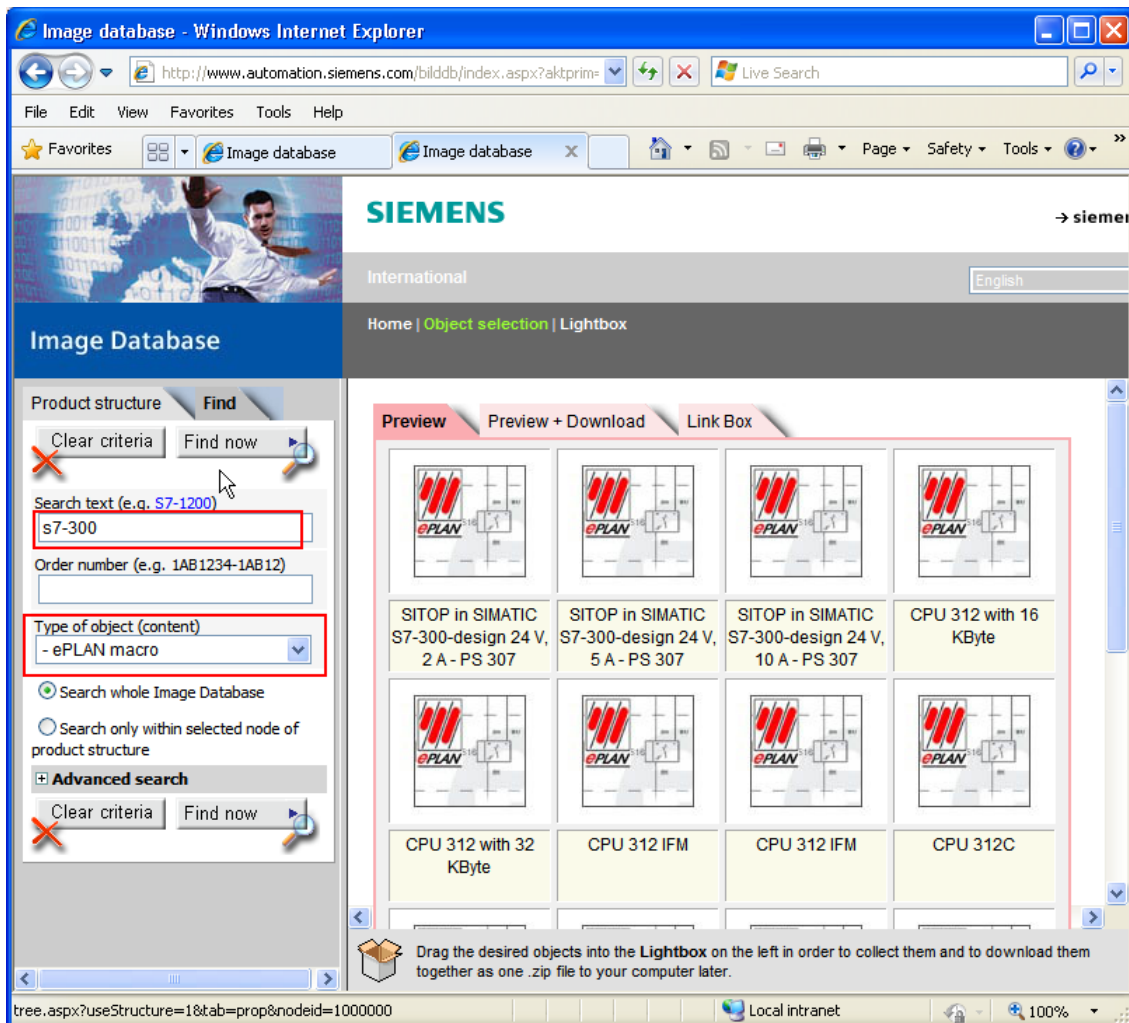


图 2 搜索产品

如果您对该文档有任何建议，请将您的宝贵建议提交至[下载中心留言板](#)。

该文档的文档编号：**F0507**

## 附录一 推荐网址

### 自动化系统

西门子（中国）有限公司

工业自动化与驱动技术与楼宇科技集团 客户服务与支持中心

网站首页: [www.4008104288.com.cn](http://www.4008104288.com.cn)

自动化系统 下载中心:

<http://www.ad.siemens.com.cn/download/DocList.aspx?Typeld=0&CatFirst=1>

自动化系统 全球技术资源:

<http://support.automation.siemens.com/CN/view/zh/10805045/130000>

“找答案”自动化系统版区:

<http://www.ad.siemens.com.cn/service/answer/category.asp?cid=1027>

### 通信/网络

西门子（中国）有限公司

工业自动化与驱动技术与楼宇科技集团 客户服务与支持中心

网站首页: [www.4008104288.com.cn](http://www.4008104288.com.cn)

通信/网络 下载中心:

<http://www.ad.siemens.com.cn/download/DocList.aspx?Typeld=0&CatFirst=12>

通信/网络 全球技术资源:

<http://support.automation.siemens.com/CN/view/zh/10805868/130000>

“找答案”Net版区: <http://www.ad.siemens.com.cn/service/answer/category.asp?cid=1031>

### 注意事项

应用示例与所示电路、设备及任何可能结果没有必然联系，并不完全相关。应用示例不表示客户的具体解决方案。它们仅对典型应用提供支持。用户负责确保所述产品的正确使用。这些应用示例不能免除用户在确保安全、专业使用、安装、操作和维护设备方面的责任。当使用这些应用示例时，应意识到西门子不对在所述责任条款范围之外的任何损坏/索赔承担责任。我们保留随时修改这些应用示例的权利，恕不另行通知。如果这些应用示例与其它西门子出版物(例如，目录)给出的建议不同，则以其它文档的内容为准。

### 声明

我们已核对过本手册的内容与所描述的硬件和软件相符。由于差错难以完全避免，我们不能保证完全一致。我们会经常对手册中的数据进行检查，并在后续的版本中进行必要的更正。欢迎您提出宝贵意见。

版权© 西门子（中国）有限公司 2001-2011 版权保留

复制、传播或者使用该文件或文件内容必须经过权利人书面明确同意。侵权者将承担权利人的全部损失。权利人保留一切权利，包括复制、发行，以及改编、汇编的权利。

西门子（中国）有限公司