

EPLAN 操作指南

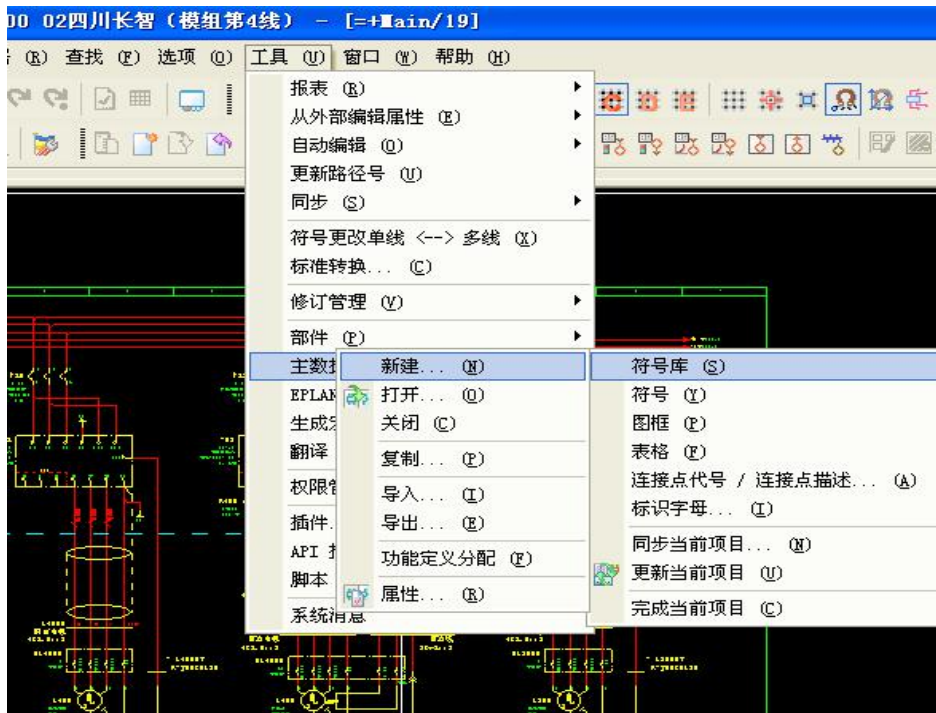
目录

EPLAN 操作指南.....	1
目录.....	1
第一节 符号的操作.....	2
1.如何建立符号库.....	2
2.如何新建符号.....	3
3.如何更新符号.....	6
4.符号库的导出.....	7
5.符号库的导入.....	8
6.符号的导出.....	8
7.符号的导入.....	10
第二节 导出和导入 DXF/DWG 设置.....	11
1.页的导入.....	11
2.页的导出.....	11
3.页的导出 PDF.....	11
4.导出设置.....	12
5.导入设置.....	13
第三节 项目的管理.....	14
1.项目导出.....	14
2.项目导入.....	15
第四节 原理图的编辑.....	15
1.项目中图框的选择.....	15
2.报表中表格的选择.....	16
3.图框和表格的新建及修改.....	17

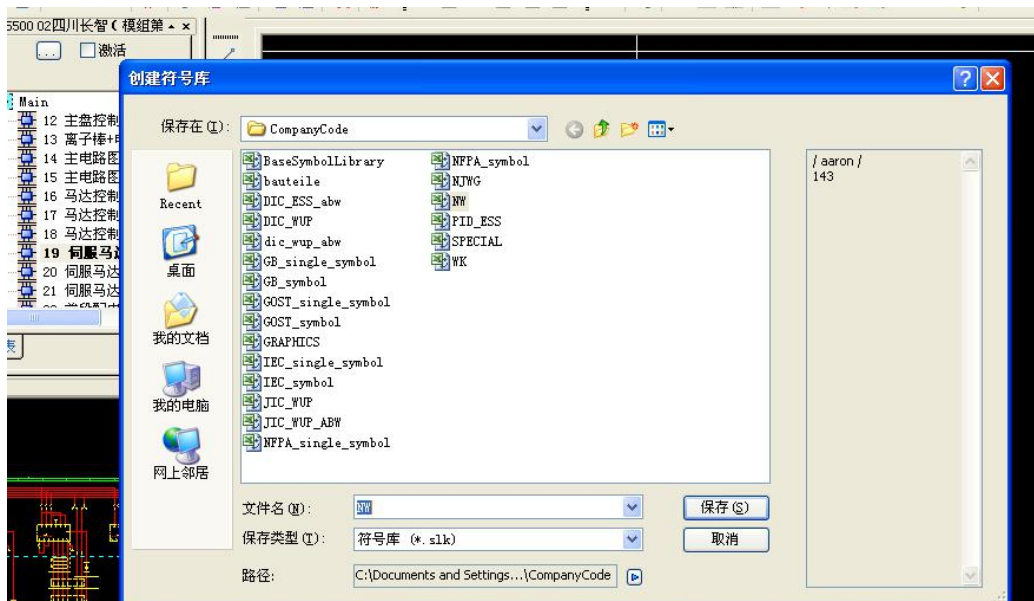
第一节 符号的操作

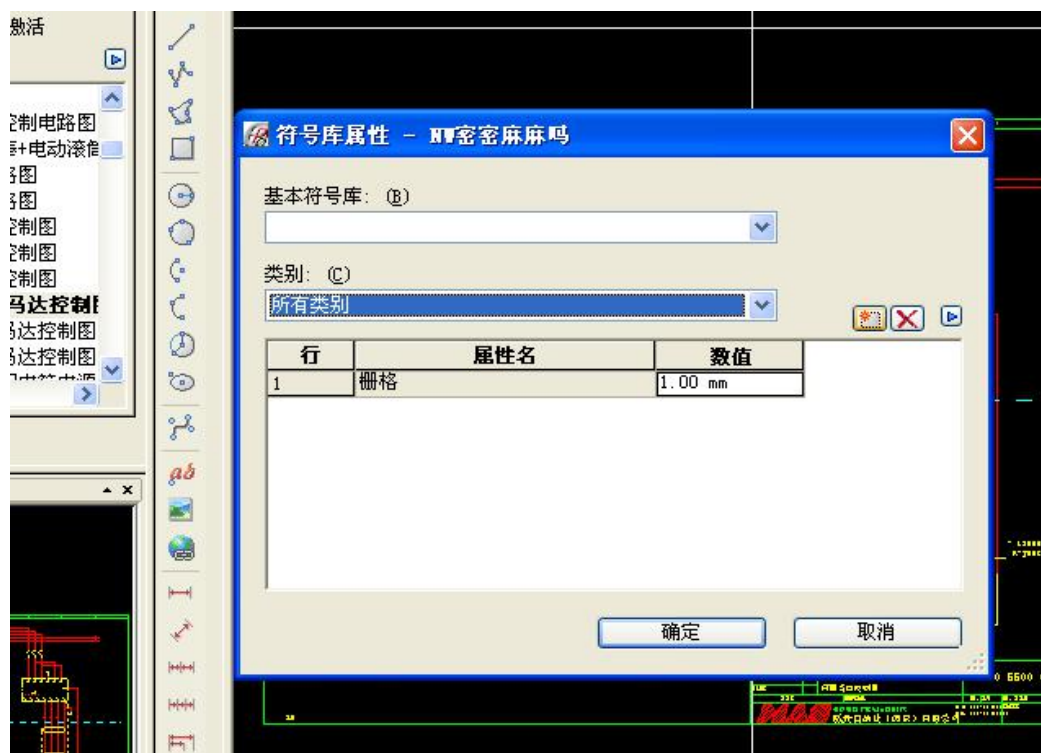
1.如何建立符号库

通过工具条操作 工具 > 主数据 > 符号库 > 新建



打开创建符号库界面，如下图所示，在文件名框中输入想要的符号库名称，然后保存，接下来会出现符号库属性设置对话框，





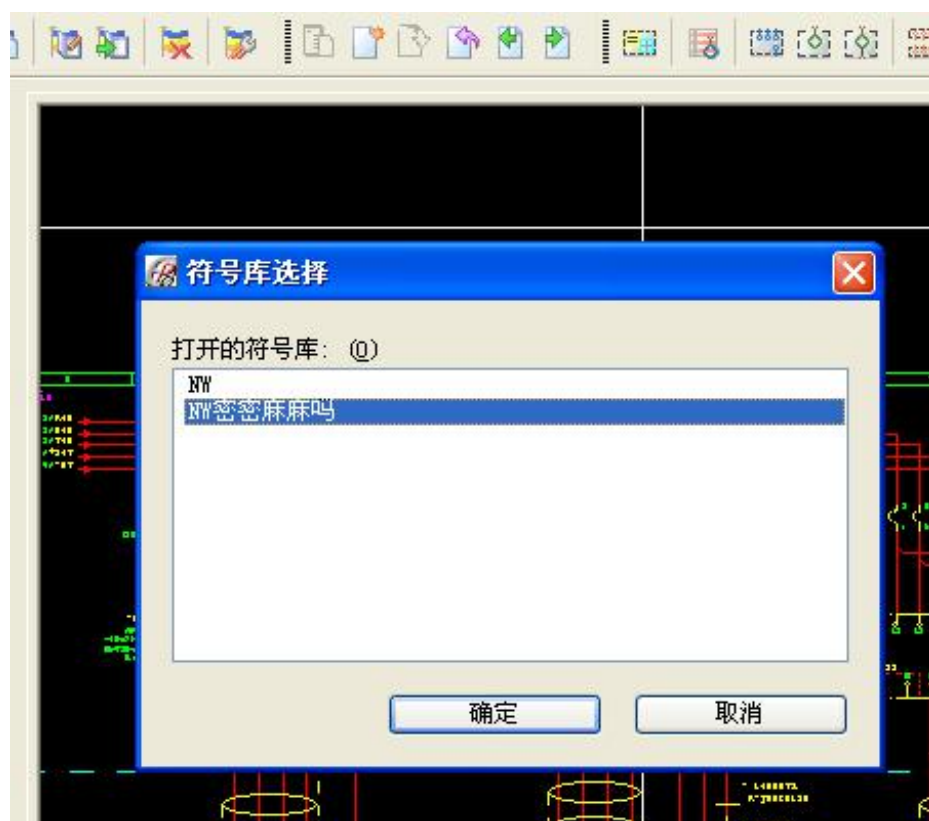
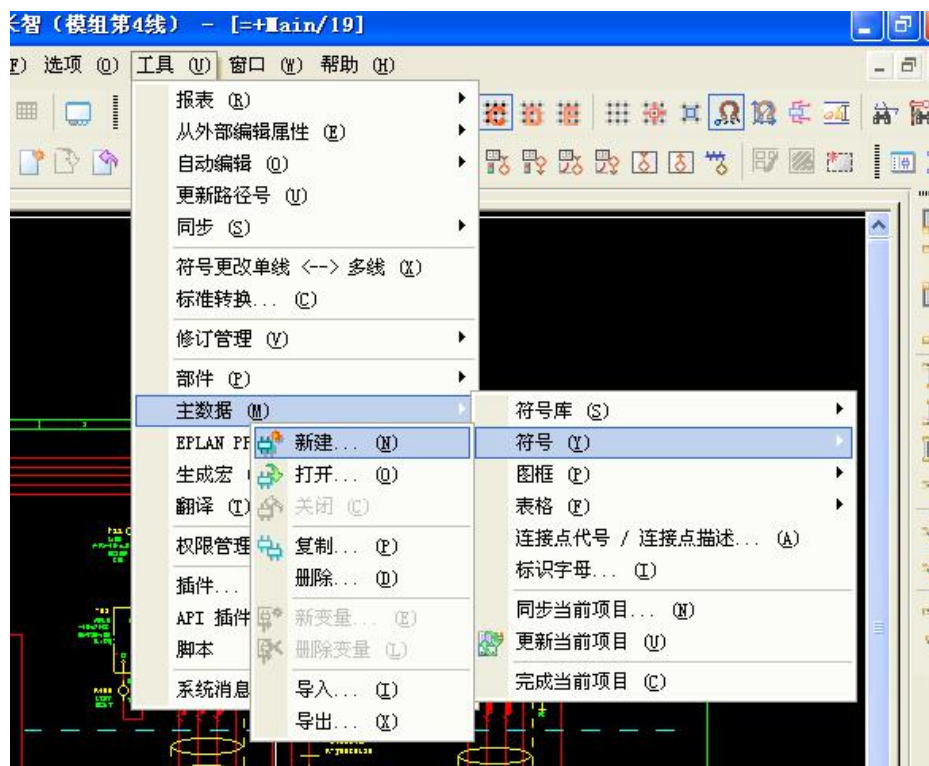
在

此可设置符号库属性，完毕后点**确定**按钮，这样就建立了一个自己的符号库。

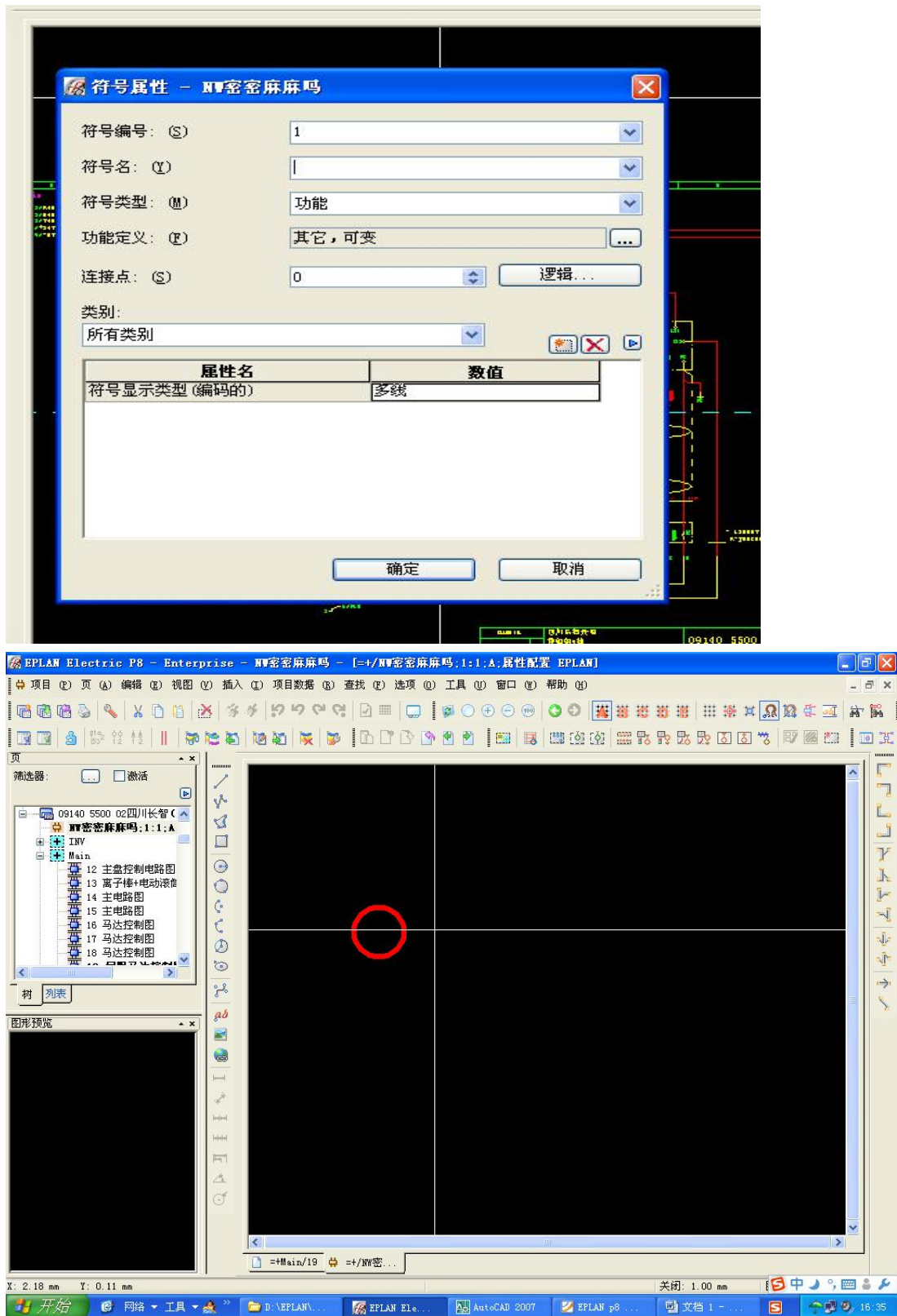
刚刚建立的符号库内，没有符号是没法打开和使用的，这时候需要在刚刚建立的符号库内新建，自己需要的符号。

2.如何新建符号

通过工具条操作 **工具>主数据>符号>新建** 打开符号库选择对话框，选择想要在其内部创建符号的符号库（前提条件是，符号库必须被打开，否则在符号库选择对话框中没有相应的符号库）然后**确定**，确定后出现变量选择对话框，选择变量然后**确定**，出现符号属性对话框，



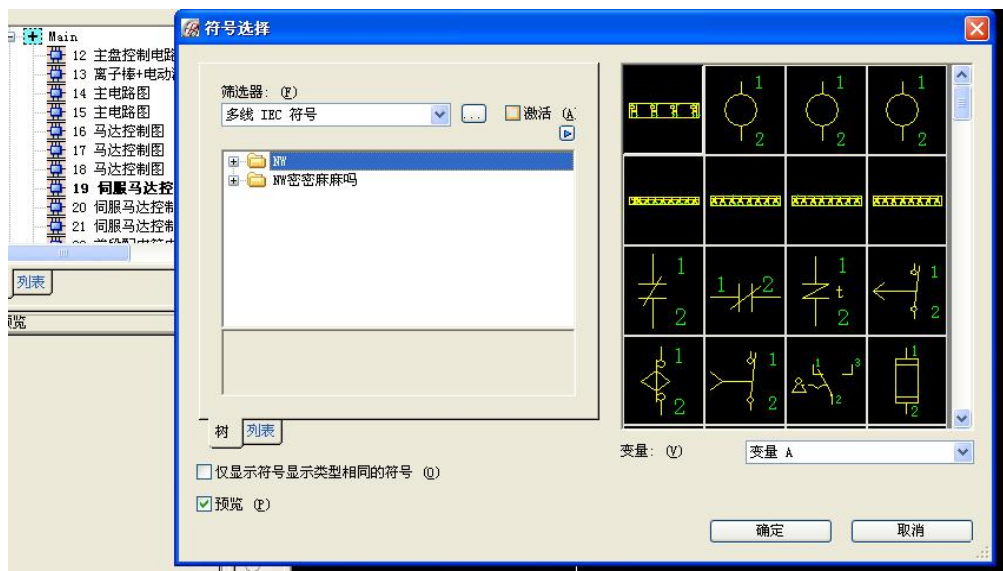
在符号属性对话框中确定，符号的属性，完成后**确定**，新建符号界面打开，可以在编辑器内绘制自己需要的符号，当符号制作完成后，关



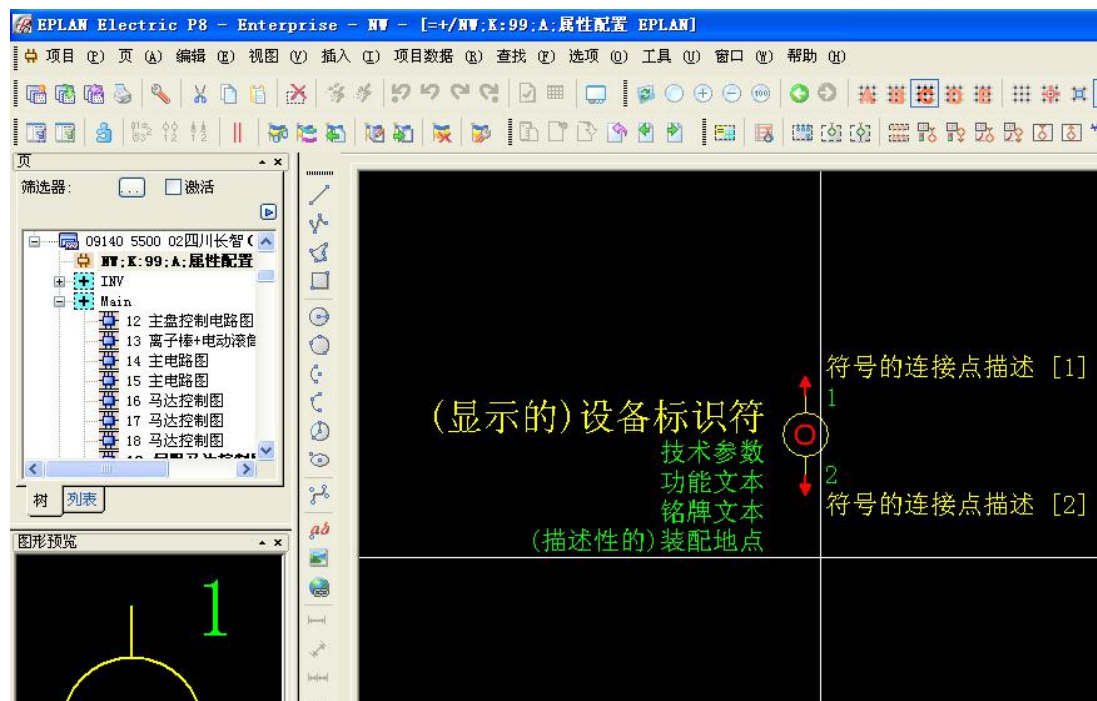
关闭窗口即可。这样符号库内就包含了新建的符号。但要想在项目原理图中应用该符号还需要重新添加该符号库才可以用。

3.如何更新符号

首先打开符号所在的符号库，然后通过工具栏 工具>主数据>符号>打开 符号选择对话框选择需要更新的符号，



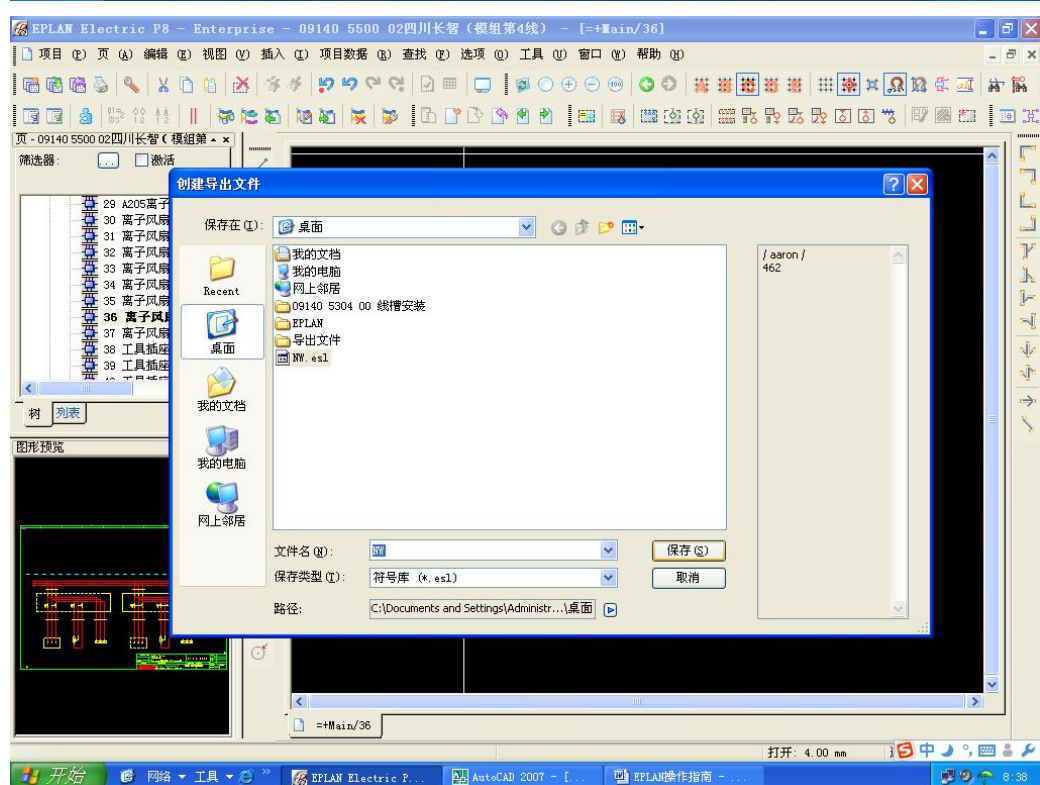
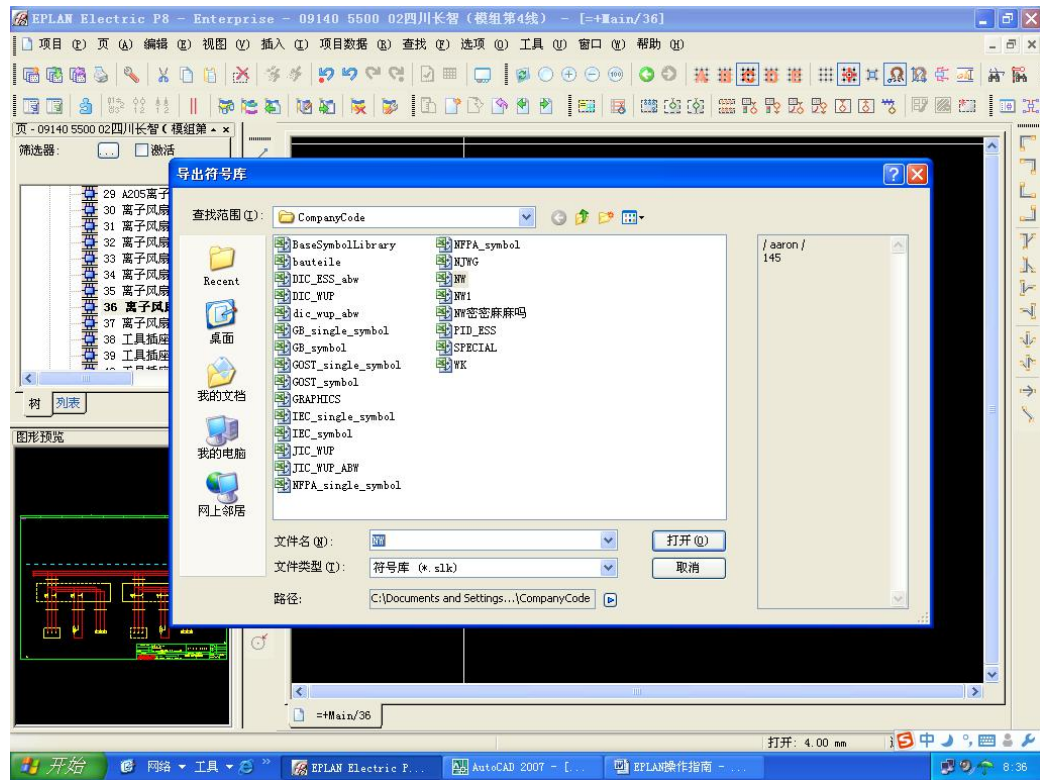
然后确定，符号被打开，在编辑区



域可以改变符号，以及符号的属性，合适的设置会给原理图的制作带来很大方便。更新完毕后关闭窗口即可。使用时需重新导入符号库。

4.符号库的导出

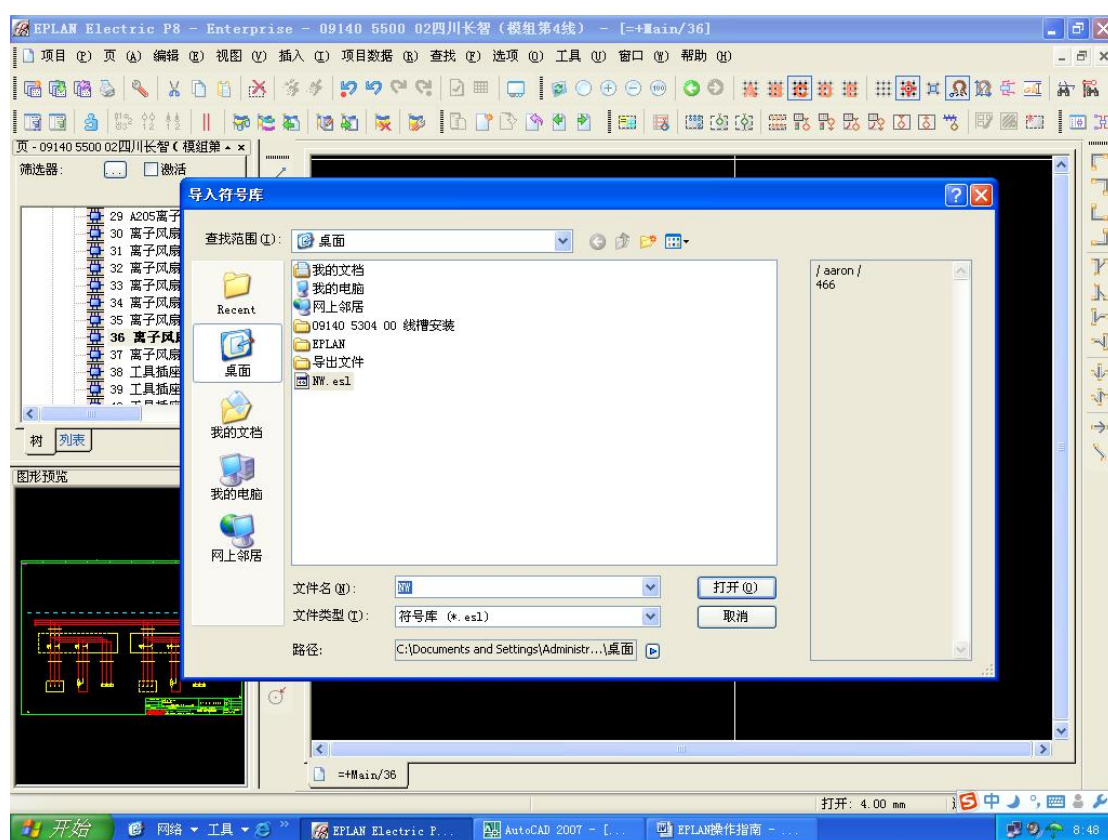
符号库的导出可通过，工具>主数据>符号库>导出 打开如下界面，在打开的界面中选择要导出的符号库，然后打开



在创建导出文件对话框中,确定导出文件文件名, 和位置然后**确定**即可.

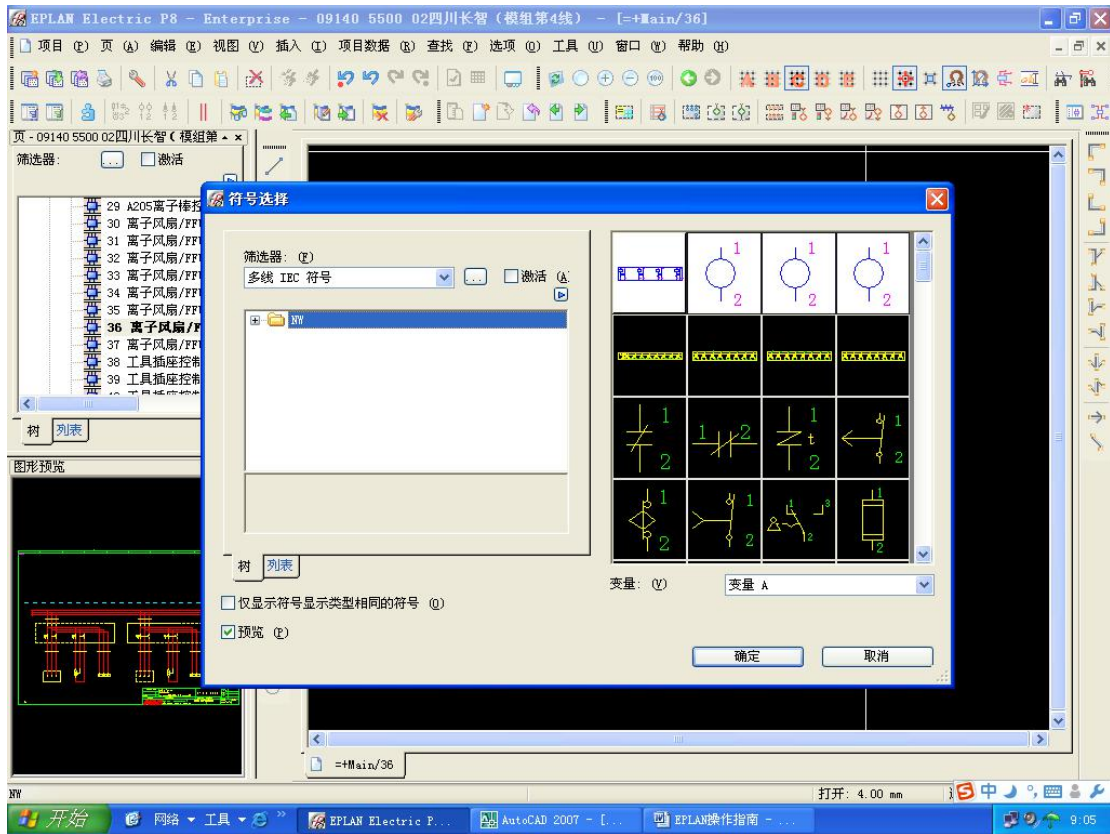
5.符号库的导入

符号库的导入可通过如下路径, **工具>主数据>符号库>导入** 打开如下对话框,在对话框内选择要导入数据系统的符号库(.esl 文件),然后**打开**,在接下来的对话框中选择导入位置和符号库名确定即可。

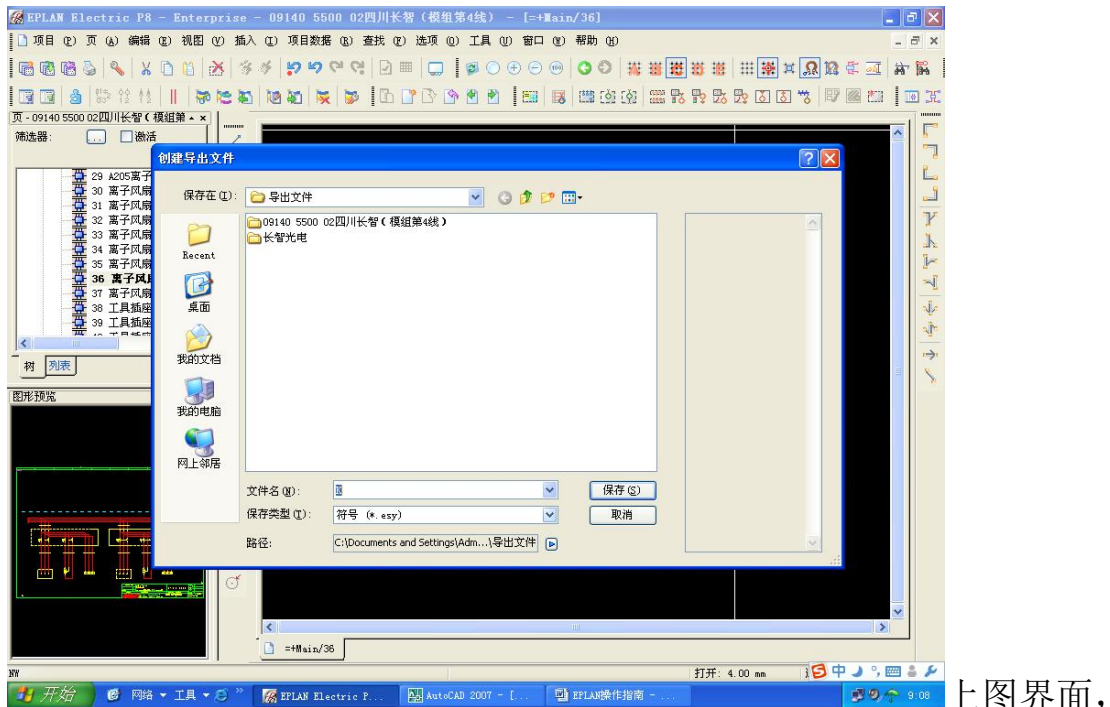


6.符号的导出

通过 **工具>主数据>符号>导出** 打开符号选择对话框



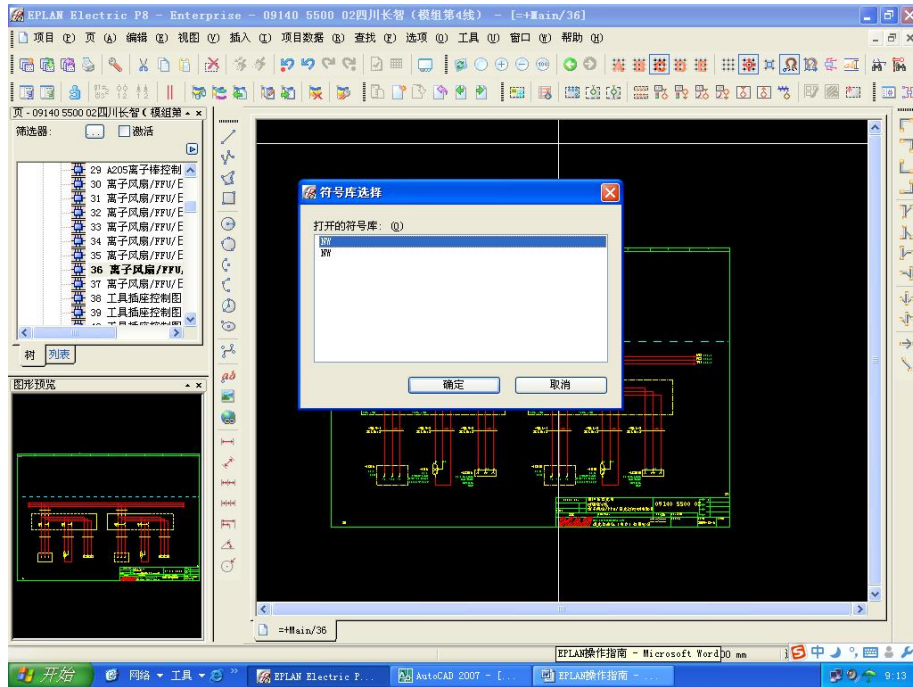
选择需要导出的符号，然后确定（此处支持多选），打开



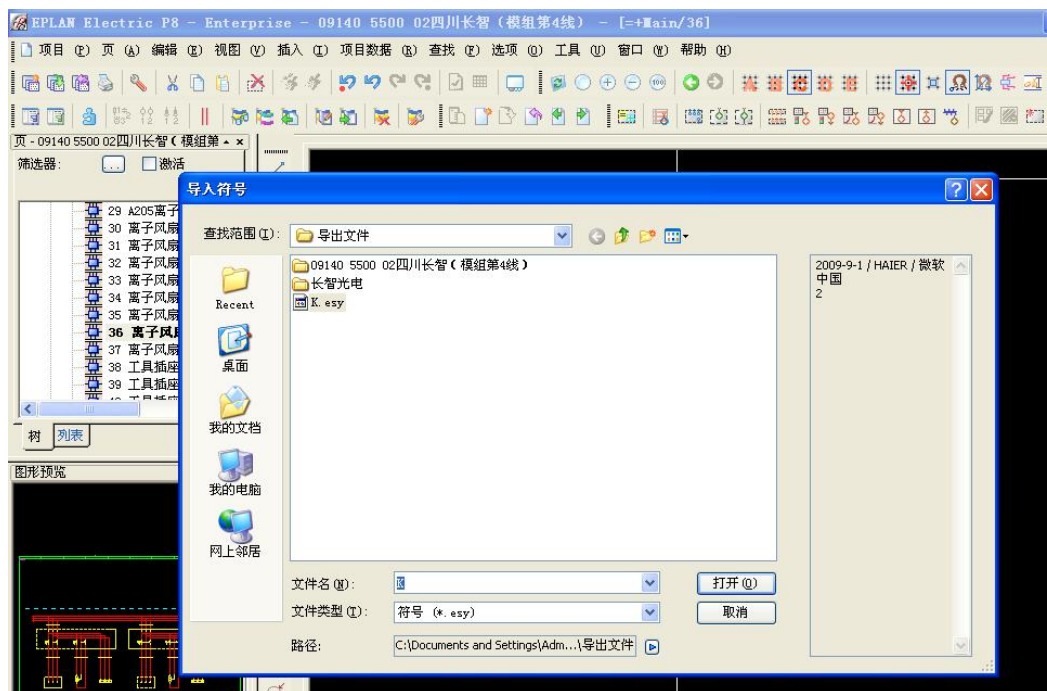
在对话框中确定保存位置，和文件名，然后保存。

7.符号的导入

通过工具>主数据>符号>导入 打开如下对话框选择要导入符号的符号库



然后确定（前提条件符号库已经被打开），打开如下界面



选择要导入的符号打开，再接下来的界面编辑符号属性，然后打开符

号编辑界面，可更新导入的符号，完成后关闭即可。

第二节 导出和导入 DXF/DWG 设置

1. 页的导入

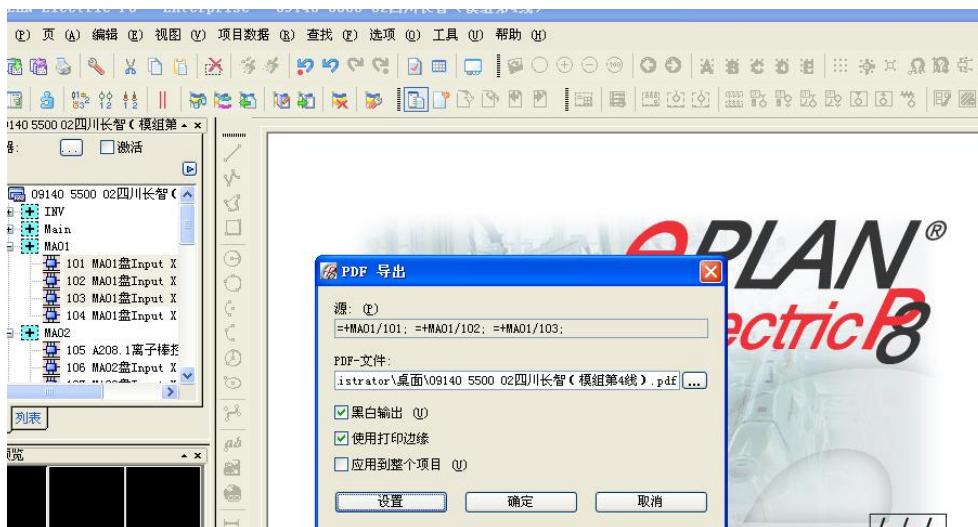
通过 **页>导入>DXF/DWG** 打开文件选择对话框,选择所要导入的 DXF/DWG 文件,打开即可。

2. 页的导出

通过 **页>导出>DXF/DWG** 打开导出选择对话框,选择导出的位置,和导出配置,确定即可。(可以单页导出,也可多页导出)

3. 页的导出 PDF

通过 **页 > 导出 > PDF** 打开导出对话框如下图所示

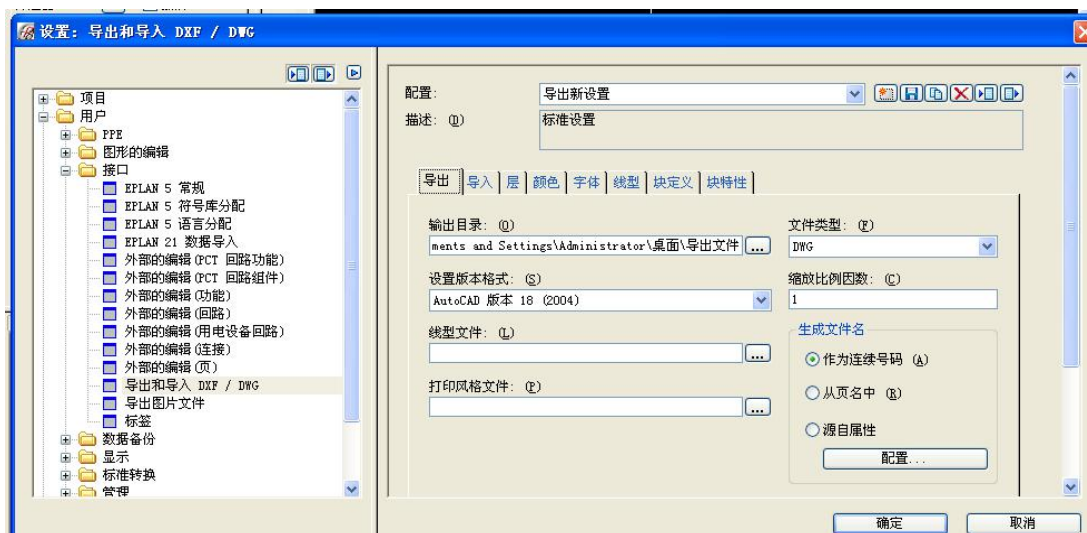


可确定导出位置,和导出 PDF 档的颜色,在**设置**按钮下可设置,页面布局,然后确定即可。

4. 导出设置

为了导出理想的 CAD 档图纸，需要重新设置导出配置。

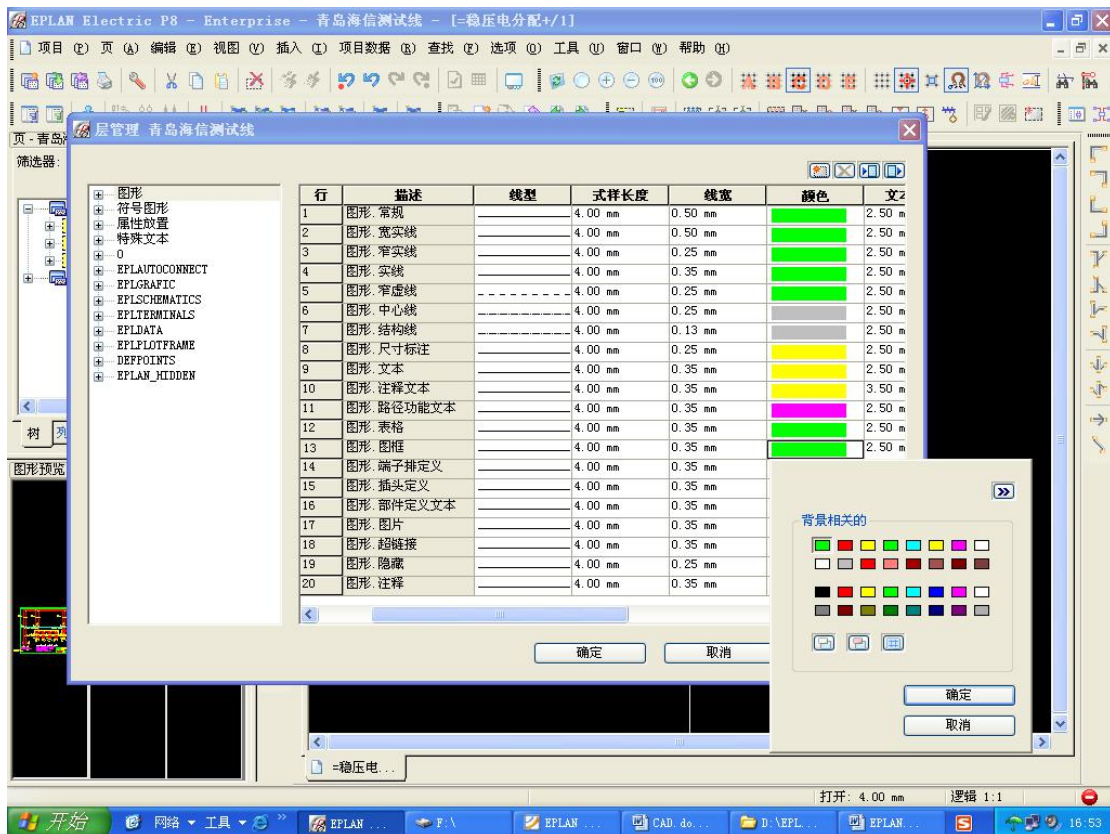
通过工具栏操作 选项>设置>用户>接口>DXF/DWG 导出导入



在配置框中建造一新配置名，确定想要的导出位置和属性。在颜色设置中下面是一参考，可保证导出图的色彩和原色彩相符，绿 3，红 1，黄 2，青 4，蓝 5，洋红 6，灰 9。

行	EPLAN	
1		3
2		3
3		3
4		1
5		2
6		2
7		4
8		5
9		6
10		9

对于图框的颜色和关联参考的颜色可在选型>层管理中进行设置，将对应层的颜色设置为颜色设置表格中设置的颜色按钮即可。



5. 导入设置

导入设置和导出设置的有些设置是可以共用的，但有的设置是不能公用的。比如在线型的设置中，导出设置可以不设置线型就能导出匹配的线条样式，而且如果进行了线型设置则可能导致导出的错误。但导入时必须进行线型设置才能得到匹配的线条样式。所以为了理想的导入和导出，需要建立两个配置，导入配置和导出配置。

通过工具栏操作 **选项>设置>用户>接口>DXF/DWG 导出导入**，打开和导出设置一样的对话框，颜色设置也和导出设置一样。线型设置如下；点击**线型**按钮打开如下对话框

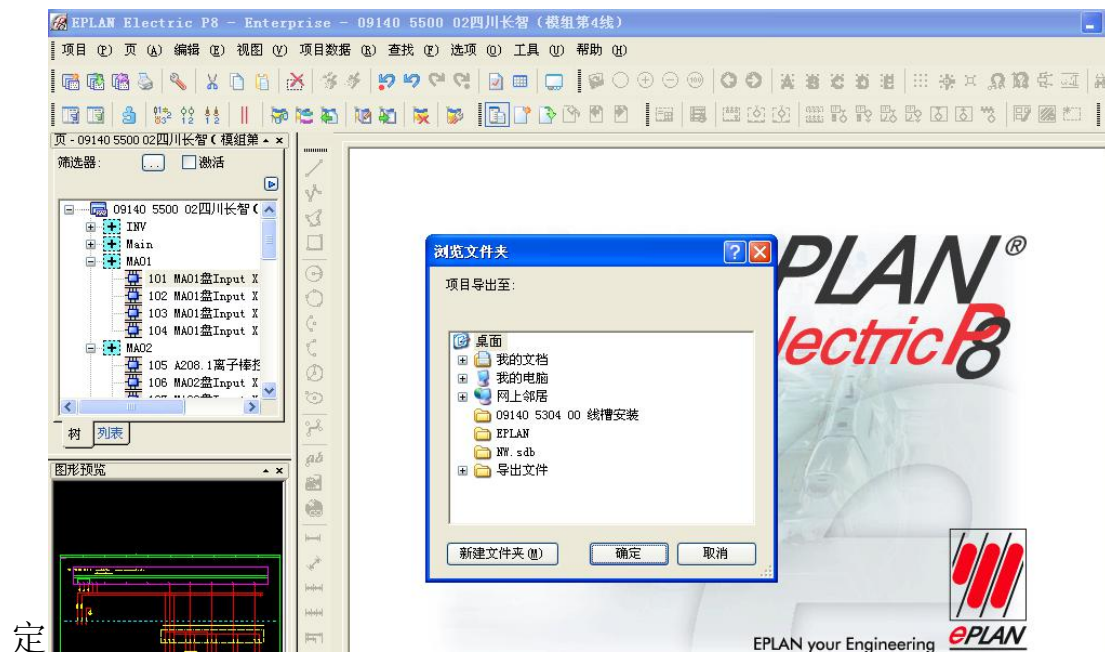


在 CAD 一列中填入要导入图形中用到的线型名称，在 EPLAN 列中选择对应的线型。然后确定就可以了

第三节 项目的管理

1.项目导出

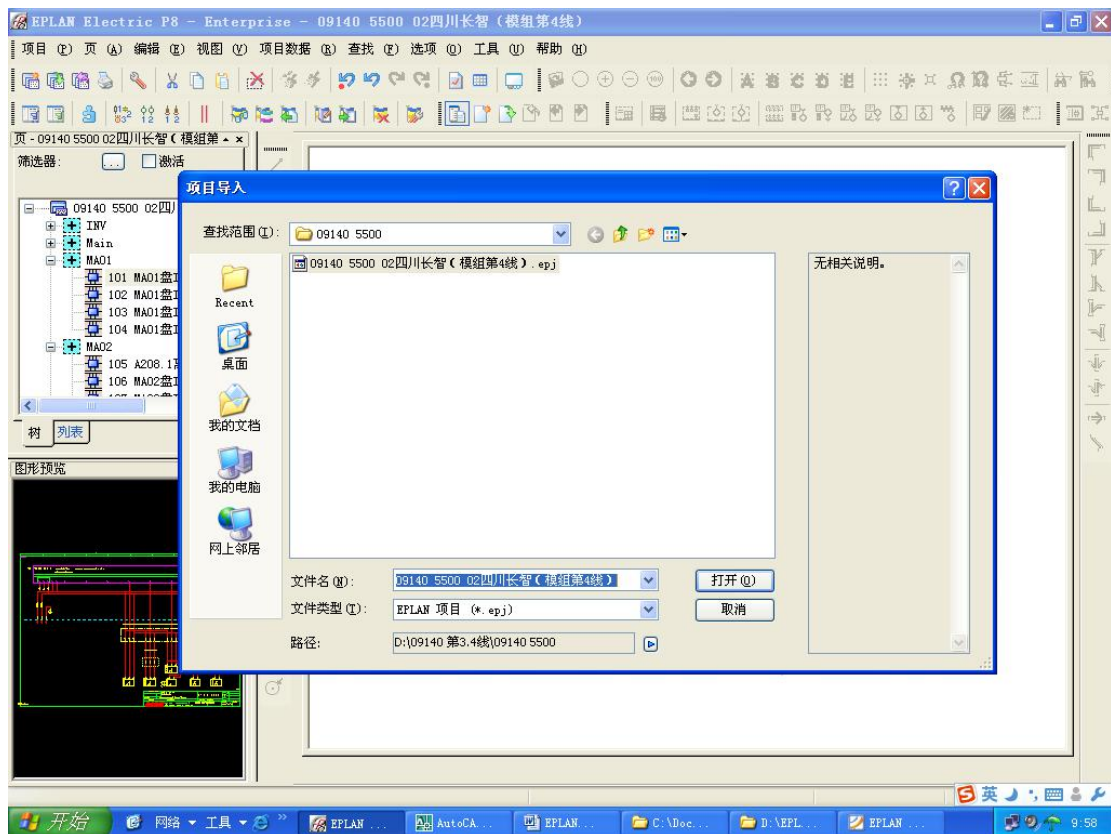
通过 项目>组织>导出打开如下图所示界面,选择导出位置,然后确



定

2.项目导入

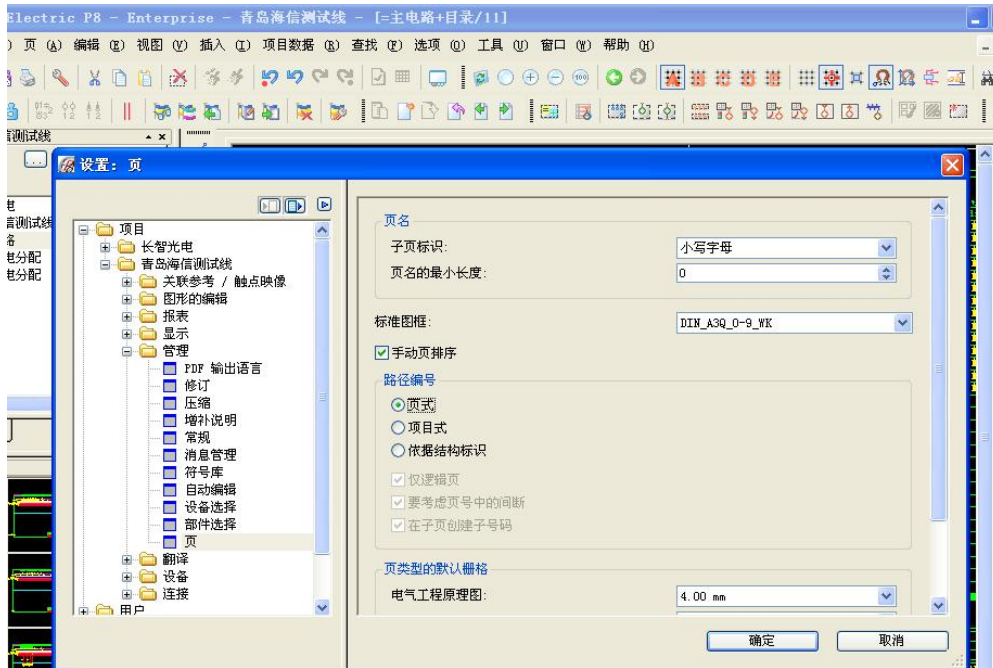
通过 项目>组织>导入打开如下图所示界面,选择导入文件(epj 文件),然后打开。



第四节 原理图的编辑

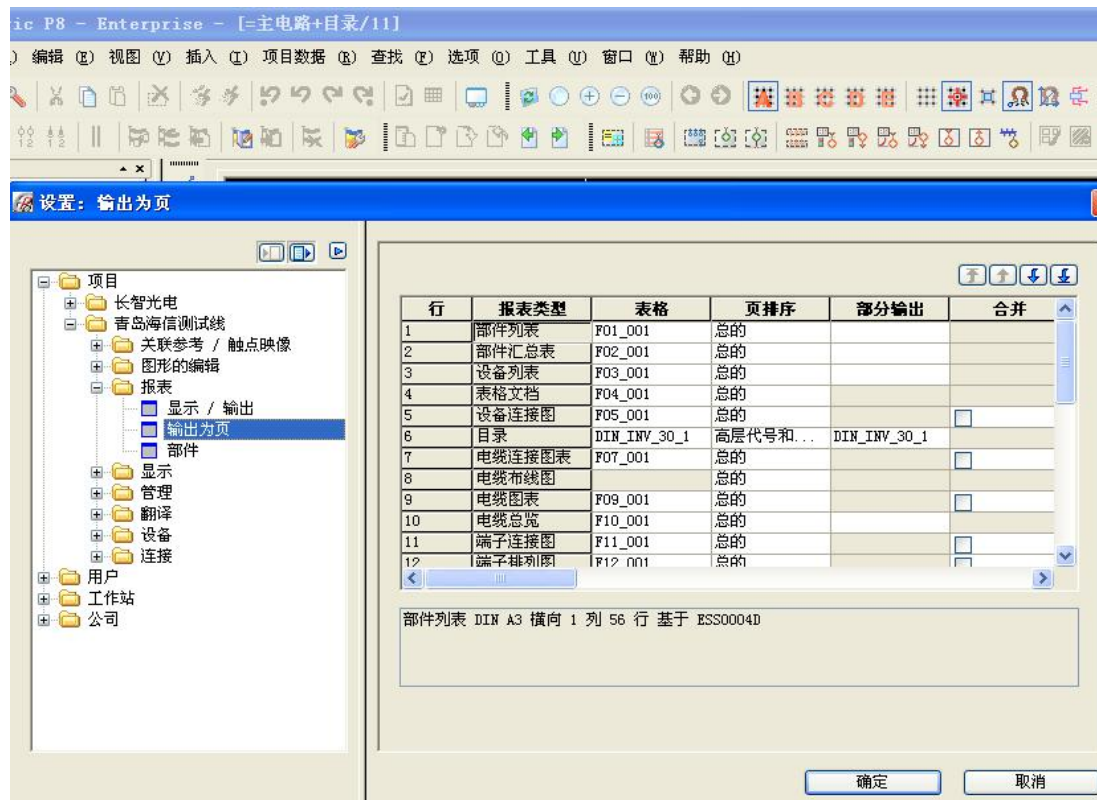
1.项目中图框的选择

通过选项>设置>项目>页打开设置页对话框如下图所示,在标准图框栏中,选择所需要的图框,确定即可。



2. 报表中表格的选择

通过选项>设置>项目>报表>输出为页 打开设置输出为页对话框如下图所示，在表格栏中，选择所需要的表格，确定即可。



3.图框和表格的新建及修改

图框和表格的新建及修改，与符号的新建和修改极为相似，通过**工具>主数据>图框（表格）>新建** 来进入，编辑界面。可参考符号的相应操作。